

maître d'ouvrage

Ministère de l'Écologie, du Développement Durable et de l'Énergie



Direction Interdépartementale
des Routes Sud-Ouest
155 avenue des Arènes Romaines
31000 Toulouse
Téléphone : 05 61 58 58 71
Télécopieur : 05 61 58 62 21
courriel : DRS-Sud-Ouest@developpement-durable.gouv.fr

A620

DOSSIER D'EXPLOITATION SOUS CHANTIER

2 - FERMETURES

2.17 Section Bordelonne - La Cèpière
Périphérique Intérieur

maître d'oeuvre

Direction Interdépartementale
des Routes Sud-Ouest
District Centre
2 Boulevard de Thiers
31100 Toulouse
Téléphone : 05 64 03 31 30
Télécopieur : 05 64 03 31 36
courriel : DRS-District-Centre@developpement-durable.gouv.fr

Version : 1.2
15 Évrier 2016
Échelle : 1:2000
Fiche : 17/000

Cadre d'application du DESC :

- Travaux neufs ou entretien de nuit

Réglementation :
- Manuel de chantier sur routes bidirectionnelles - SETRA Vol 1
- Manuel de chantier sur routes à chaussées séparées - SETRA Vol 2
- Guide technique de conception et mise en oeuvre des déviations - SETRA Vol 5
- Guide de pose et de dépose de la signalisation temporaire sur routes à chaussées séparées
- BSR Bème partie - Signalisation temporaire
- Note d'information n°137 concernant les flèches lumineuses de rabattement - SETRA août 2012

ACTIONS DES SERVICES

DIRSO

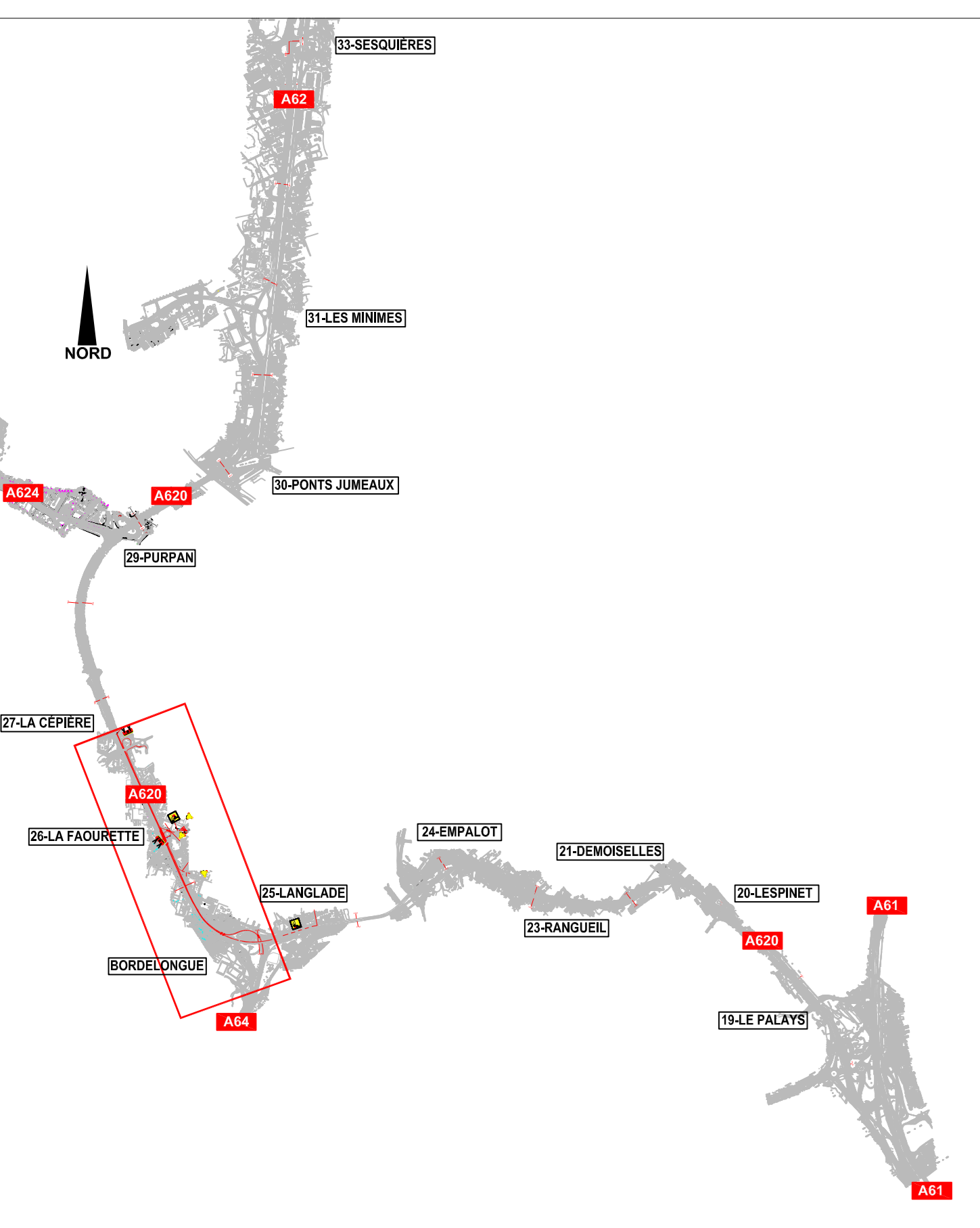
Mesures d'Exploitation :
- Fermeture de la section courante de l'A620 sur périphérique intérieur avec sortie obligatoire au diffuseur de Bordelonne
- Fermeture de la bretelle d'entrée sur le périphérique intérieur à La Faourette
- Fermeture de la bretelle d'entrée venant de la rue de Touraine
- Gestion de la déviation
Mesures complémentaires :

CG31

Mesures d'Exploitation :
Mesures complémentaires :
Mesures d'information aux usagers :
- Information des usagers via PMV

Toulouse Métropole

Mesures d'Exploitation :
- Selon moyens disponibles, modification des carrefours équipés de feux tricolores en place sur l'itinéraire de déviation.
Mesures complémentaires :
Mesures d'information aux usagers :
- Information des usagers

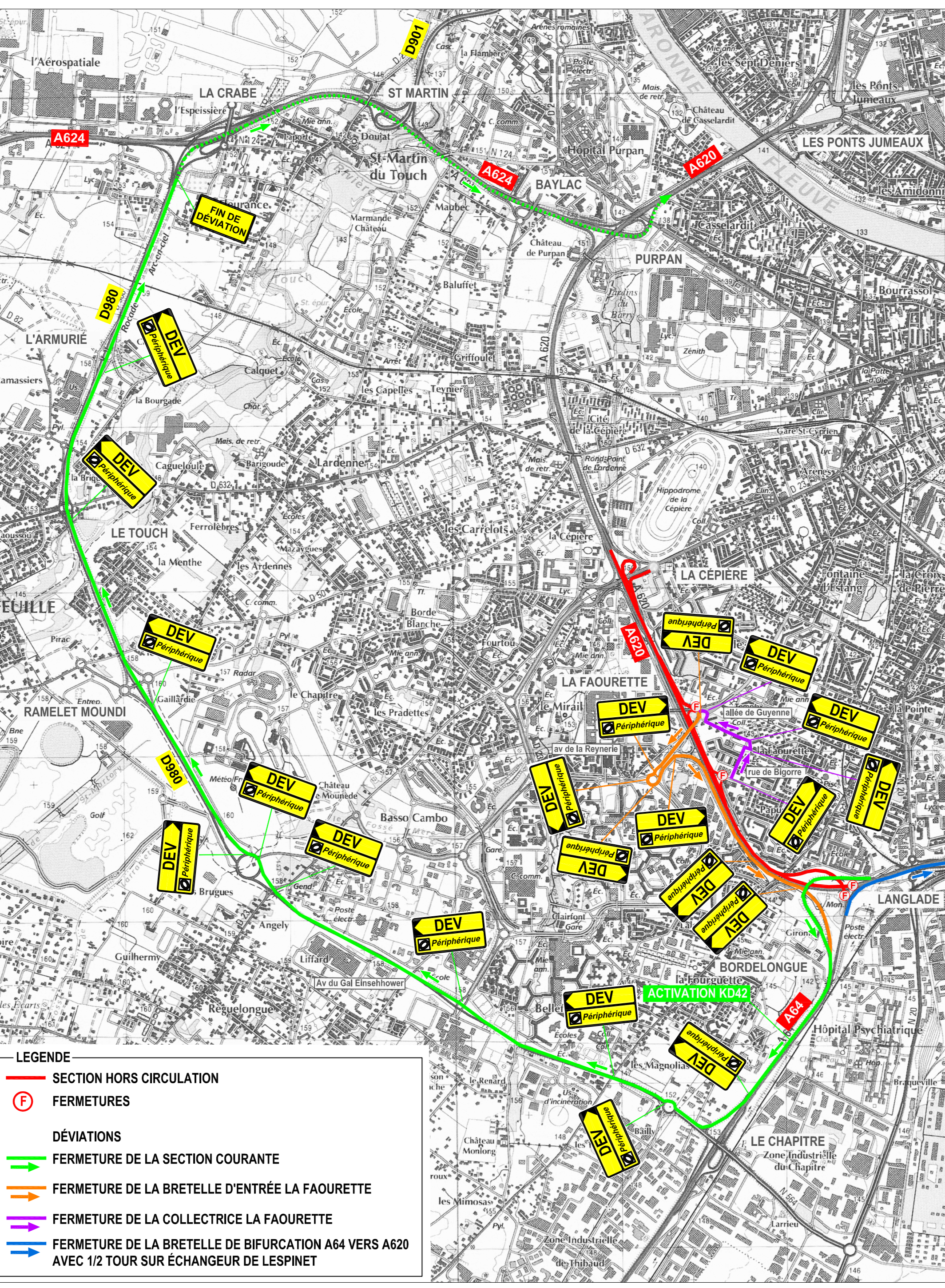


Ind : 0.1 - Date : 20/09/2013
Ind : 0.2 - Date : 27/09/2013
Ind : 0.3 - Date : 11/10/2013
Ind : 1.0 - Date : 20/01/2014
Ind : 1.1 - Date : 27/07/2015
Ind : 1.2 - Date : 15/02/2016

SOLUTION DE BASE

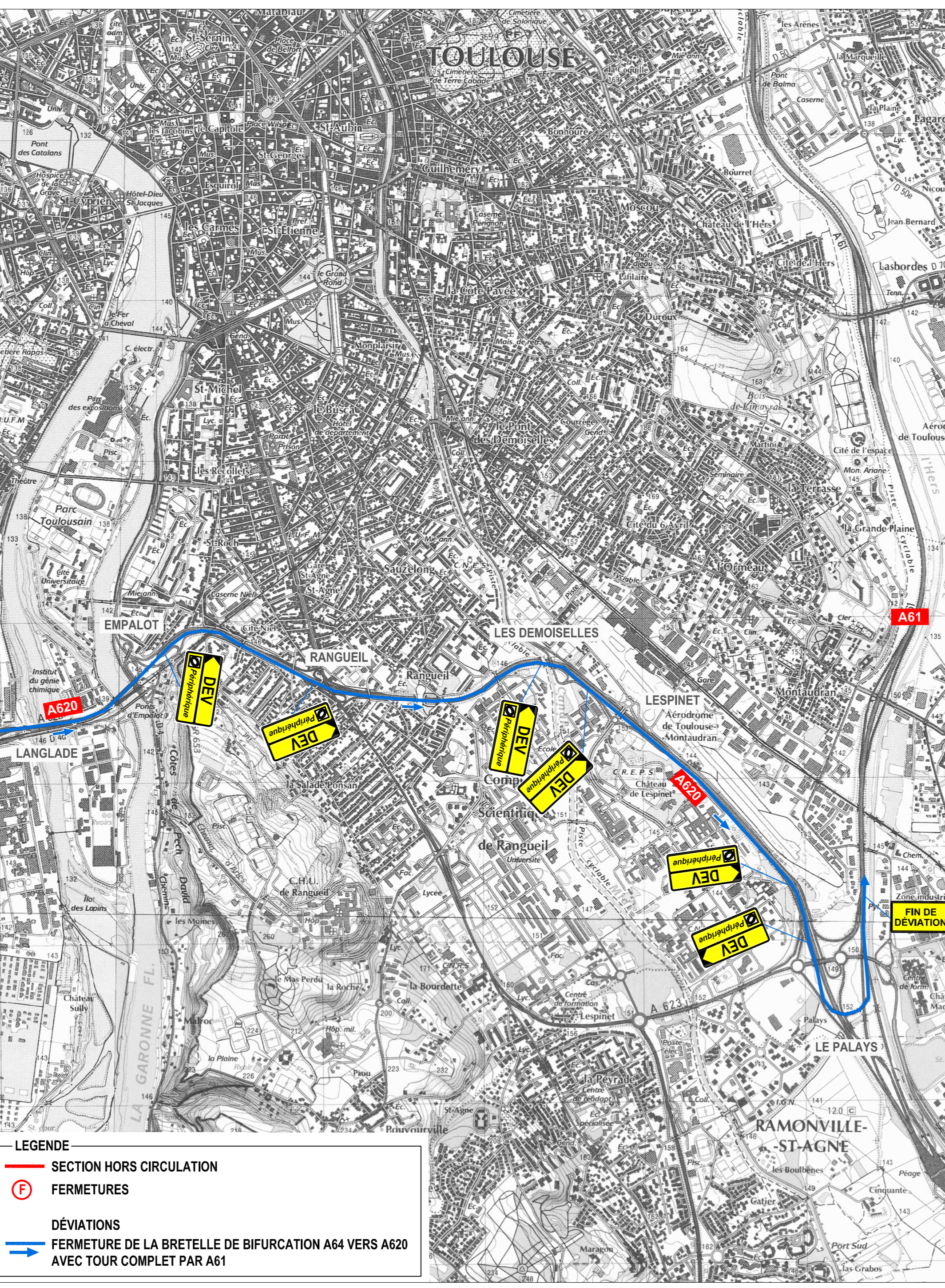
Fermeture Périphérique intérieur
Bordelonne - La Cèpière
Planche 1/2

FICHE DÉVIATION N°DEV 620 - IN5a



Fermeture Périphérique intérieur
Bordelonne - La Cèpière
Planche 2/2

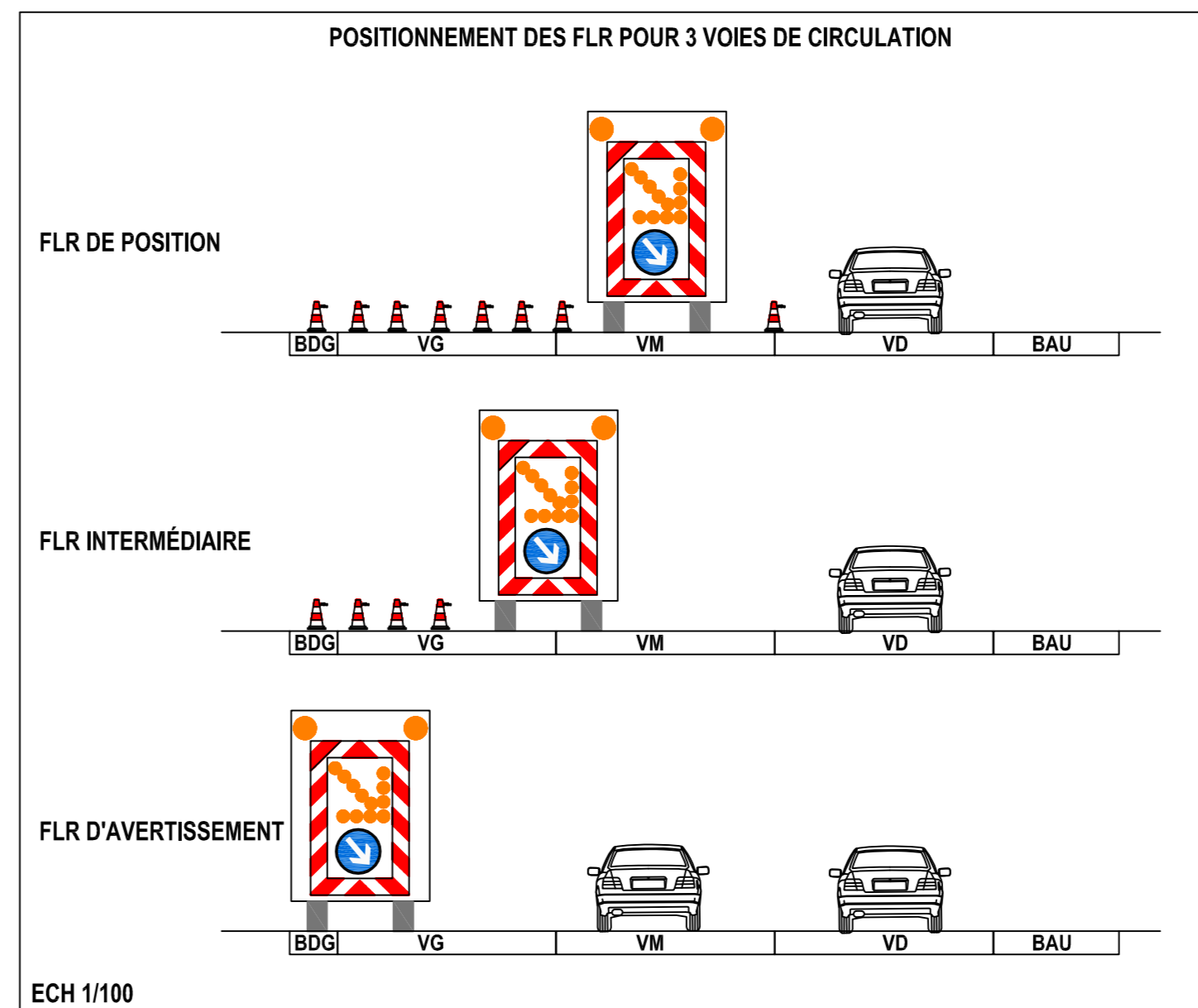
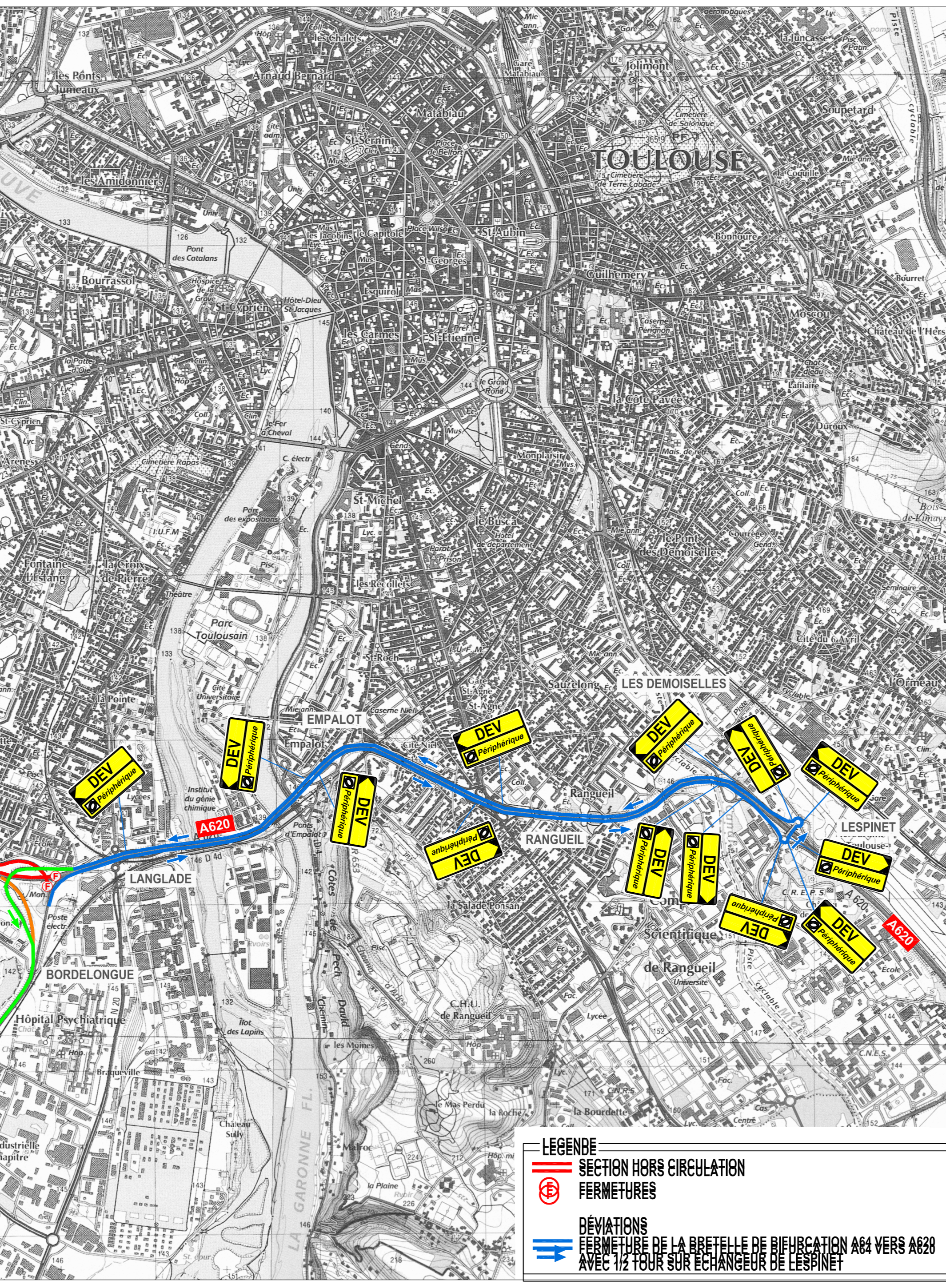
FICHE DÉVIATION N°DEV 620 - IN5a



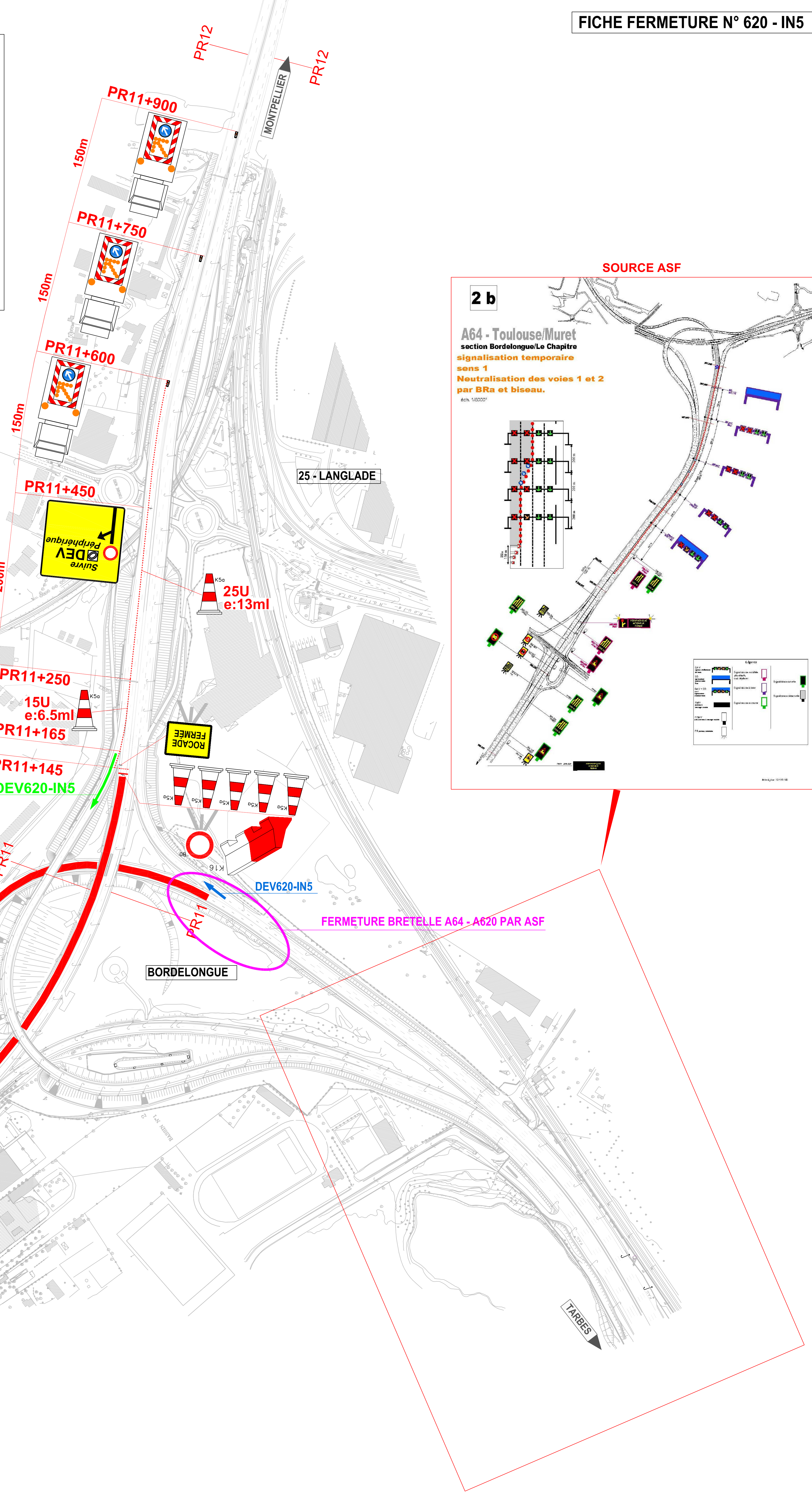
SOLUTION DE SECOURS

Fermeture Périphérique intérieur
Bordelonne - La Cèpière
Planche 2/2

FICHE DÉVIATION N°DEV 620 - IN5b



RÉCAPITULATIF DES DISPOSITIFS					
DISPOSITIF	Gamme	Dimension	Ht Lettrage	Quantités	
FLR				DEV620-IN5a	DEV620-IN5b
AK5	GN			3	3
B0	GG			1	1
B21a1	GN			2	2
KC1	GG			1	1
KC1	GN			1	1
R2				5	5
K5a				130	130
K16				10m	10m
K2				2	2
KD42		1500/1500mm	125mm 200mm 125mm	1	1
KD42		1500/1500mm	125mm 200mm 125mm	1	1
KD21		1500/750mm	200mm 125mm	16	21
KD21		1500/750mm	200mm 125mm	10	12
KD66		1500/750mm	200mm 200mm	2	1



FICHE FERMETURE N° 620 - IN5

SOURCE ASF

